



日刊労働千葉

国鉄千葉動力車労働組合

〒260 千葉市中央区要町2番8号 (動力車会館)

電話 (鉄電) 千葉 2935・2939 番
(公) 043 (222) 7207 番

98. 7. 23. No. 4821

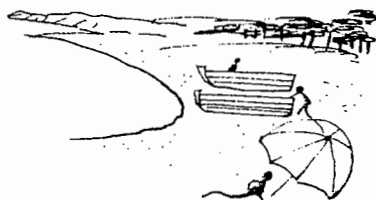
団結地引き網大会 (7月20日)

280名で盛大に開催

「この日はかしの日」「団結の日」はなれ、和気合々...



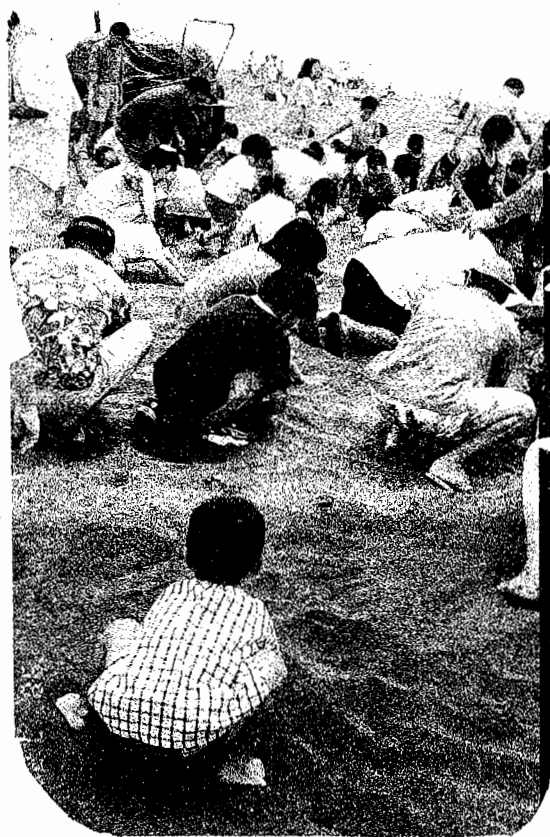
七月二十日(海の日)、毎年恒例の「団結地引き網大会」が、外房の一松海岸「海の家あいの」に於いて、組合員・家族会・支援合わせて二八〇名の参加で開催された。
あいにくこの日は、曇り空で波が高く、地引き網は引けなかつたが、集まった子供たちは、「宝さがし」や「西瓜割り大会」で、楽しい一日を過ごした。
最後に、参加者全員で抽選会を行い、その中で来年の統一地方選にむけて、組織内議員である、中江昌夫船橋市議と水野正美勝浦市議による決意表明をうけて、布施副委員長によるあいさつで、地引き網大会は終了した。



中江、水野両氏も駆けつける。



ITのヤリ。あゝ残念



なかなかの予さなキー。千葉の仲間!

宝さがし。



大人も、子供も、真食!
一ねえ。僕にも
干ゴダゴー!

ワフ、かやがや!
組合員、家族の団結を固めましょ

