



千葉労働界

国鉄千葉動力車労働組合

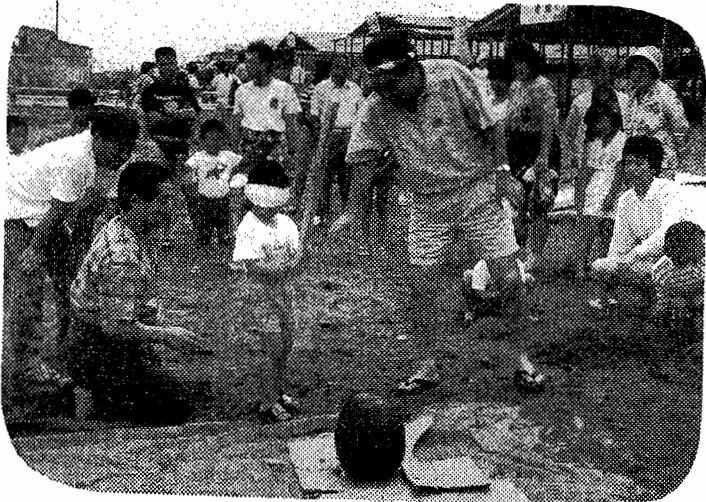
〒260 千葉市中央区要町2番8号(動力車会館)
電話 { (鉄電) 千葉 2935・2936 番
(公) 043 (222) 7207 番

93.7.16 No. 3829



集まってきた 350名

七月十一日、九十九里・一松海岸、海の家「あいの」において、第六回団結地曳き綱大会が組合員・家族三百五十名の参加のなか行なわれました。
早朝からの雨もあがり、地曳き綱を楽しみ、宝さがし・すいか割り・むかで競争と笑いの渦がまきおこり、楽しいひとときとなりました。
地曳き綱の結果は、残念ながら大物はなく小さな魚ばかりでしたが、この体験はいい思い出になるのではないのでしょうか。
パーベキューのジューという音、そしてイカ焼きの香ばしい匂い、鯉・イカのさしみ、小あじの唐揚げなど、海の幸盛り沢山に舌鼓を打ちつつ、さかすきをかたむけ、組合員・家族の親睦と団結を打ち固めました。
最後の抽選会では、そちらこちらに歓声がわきあがるなどして、楽しい一日を過ごしました。
そして来年も集まることを確認して、地曳き綱大会は成功裡に終了しました。



OBも 家族も 組合員も!!!

この団結で 当局なんか ブツブツ!!



注目!

18日は必ず投票へ!

- 1区 よしみね啓晴
- 2区 清田のり子、小川国彦
- 3区 大木正吾
- 4区 小岩井清

最高裁
審判は X