



千葉県動力労働組合

国鉄千葉動力車労働組合

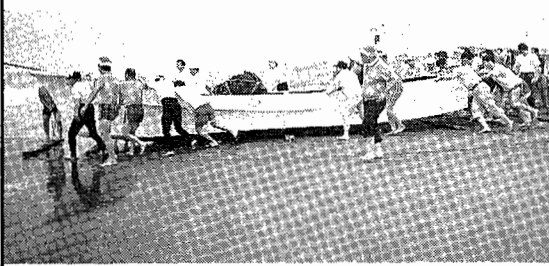
〒260 千葉市中央区要町2番8号(動力車会館)

電話 (鉄電) 千葉 2935・2936 番
(公) 043 (222) 7207 番

92.7.10 No.3624

天候に恵まれた地引網

♪ 団結と親睦の九十九里浜 ♪



①、いよいよ船出だ。船を押す手に入る。乗り込んで、「さっ、大漁頼むぞ！」



②、地元の漁士さんが出発！いくぞ！」



③、みんな、お父さんに続け！「それっ！」「それっ！」



④、子供たちも一生懸命に綱を引っ張る。「よいしょ、よいしょ」



⑤、ついに網の先が見える。「もう少した」「頑張れ」声が飛ぶ！



⑥、「あがった、あがった」「もう少した」「大漁だー大漁だ？」



お宝はどこだ!! 子供の分まで取っちゃだめだよ

七月五日、九十九里浜・一松海岸において、地引網大会がはなばなしく行われました。この動力千葉サークル協会の一大イベントには、組合員・家族そして県下労働組合の仲間達、さらに中江さんの町内会・船橋市民の会の方々三五〇名が参加し、親睦と歓談の輪が大きく拓くなど、素晴らしい一日となりました。

天候にも恵まれたおかげで、地引網を楽しみ、宝さがし・スイカ割り・ムカデ競争と笑いの渦が巻き起こり、そここで交流と旧交を温め合うなど、話題にと欠かないものとなりました。
新鮮な魚に舌つつみをうち、家族揃ってバーベキューに手を伸ばす。鉄板のジュージューいう音と、プルタブのプシューという音が間断なく交差する。
これぞサークル、これぞ団結の絆だ！



バツッ! やった~ スイカもらえるぞ

この日一日、九十九里浜・一松海岸は動力千葉と仲間たちのためにあった。「殻やぶり」の力を、さらなる闘いに結びつけよう！



力入るムカデ競争、千鳥足は誰だ!