

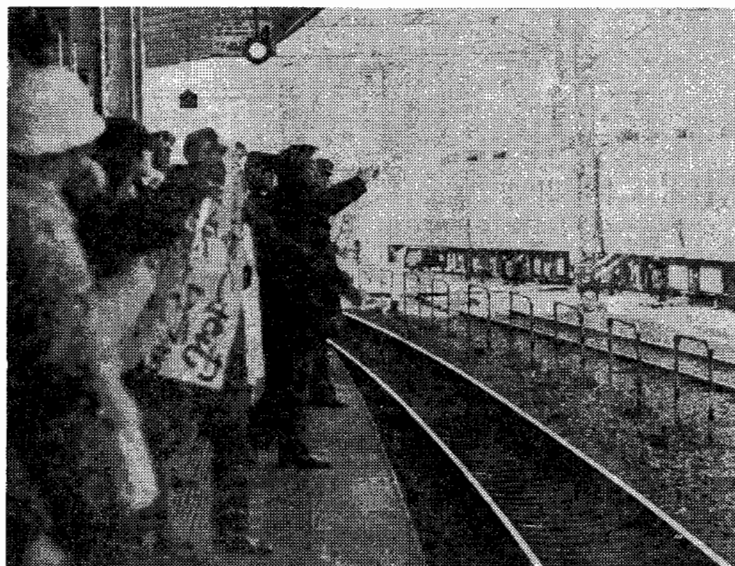
総武快速線線見ダイヤ (東京南局実施)

施行日	品川	東京	錦糸町	津田沼	千葉
2/4, 7, 13, 18, 20, 22, 24, 26, 28,	回9110F	回9211F	回9310F	回9411F	回9510F
	11:57	12:07	12:15	14:06	14:29
	13:00	13:00	13:23	15:15	15:42
2/9, 11, 16,	回9109F	回9208F	回9309F	回9408F	
	11:04	12:53	13:03	14:52	
	11:49	12:10	13:55	14:09	
2/6, 8, 10, 12, 15, 17, 19, 21, 25, 27,	回9110F	回9211F	回9310F	回9510F	
	11:57	12:07	12:15	13:26	16:29
	13:00	13:00	13:14	15:54	
2/23	回9109F	回9208F	回9408F		
	11:04	12:22	14:52		
	11:49	12:10	14:21		

千葉~東京 連日の闘い爆発

怒りの弾劾に青ざめ立ちすくむ裏切り者=指導員・助役

争速報 2 錦糸町



錦糸町ホームで弾劾行動

業務移管粉碎—線見阻止闘争は、大弾圧体制をうち破つて、二月四日以降連日、全支部からの総力動員をもって、我孫子—成田、錦糸町—千葉、津田沼において激しく闘いぬかれています。線見を実力阻止し、怒りの第二波ストへ！

線見阻止第一日目の二月四日 千葉運転区に十時に集合した第一班三〇名は、固い意志統一の後、錦糸町へむかった。当局は、電留二番線から発車する線見列車を守るため、機動隊・公安官・白腕章を導入し、われわれの抗議・阻止行動を妨害してきた。

直ちにホーム上で断固たる抗議行動が展開された。動労千葉の追及に駅長以下全員が顔面そう白となり、なにひとつ答えられない。

十一時五七分、動労千葉・支援の労働者の「線見を粉碎するぞ」のシュプレヒコールをあげて線見列車が東京へ向った。

不当処分粉碎・業務移管阻止・検修大合理化阻止 2波スト



2-2総決起集会のち、千鉄管理局へ怒りのデモ

裏切り者許さないぞ

動労千葉は、直ちに千葉駅にとつて返り第一班と合流、七〇名にふくれあがつた部隊は線見列車の到着をまつ。

十三時、千葉運転区指導助役、磯貝・小河原の線路指導下、線見列車が到着、激しい弾劾をあげながら、上り運転台にむかい、十三時二三分逃げるように発車した。当局はこの日、権力に守られ線見二往復を強行した。

組合員は、千葉転で意志統一を行い、首切りのための線見—業務移管を粉碎しぬく決意をうち固めた。

当局に守られ青ざめる指導助役ら 千葉駅で迎えうち弾劾!



全組合員・家族の強固な団結で組織破壊攻撃を粉碎せよ!

日刊 動労千葉

86. 2. 7

No. 2159

国鉄千葉動力車労働組合

千葉市要町二一八 (動力車会館)
(鉄電)二九三五—六 (公衆)〇四七二二二七—〇七